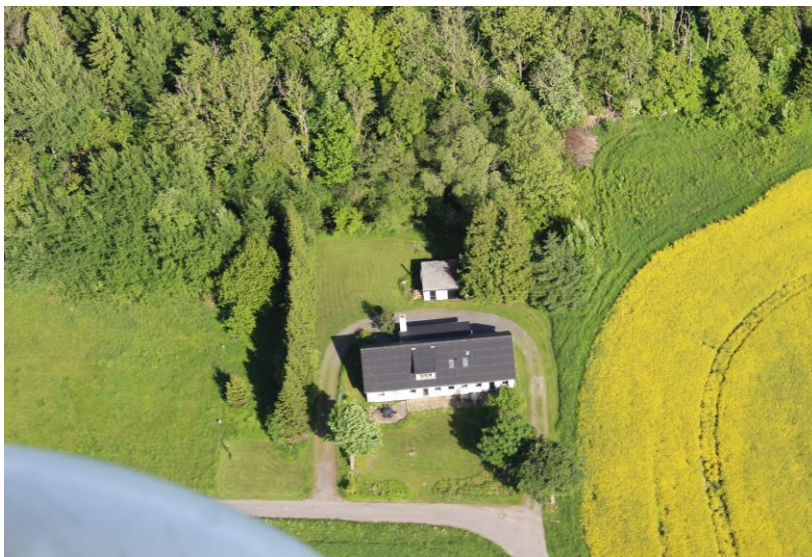


Ferielejlighed på Bornholm



Bornholms
Højskole udlejer en
af skolens
tjenesteboliger.

Velegnet til
familietræf, runde
fødselsdage og
meget mere.



Bornholms
Højskole
Almindingsvej 35
3720 Aakirkeby
56 97 40 77

adm@bornholmshojskole.dk
www.bornholmshojskole.dk

Fællesvej 6

3720 Aakirkeby

9 personer

Denne lejlighed indeholder entre, 2 badeværelser, en stor stue m. TV og køkken alrum, 4 dobbeltværelser og 1 enkeltværelse. I alt 9 sengepladser.

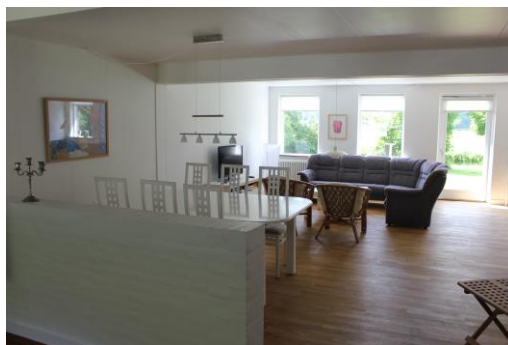
Pris

Lavsæson Alle uger undtagen højsæson

5.500 kr. pr. uge

Højsæson Uge 24 - 32

6.500 kr. pr. uge



Lejebetingelser

Rygning og husdyr er ikke tilladt.

Lejeperiode

Lejeperioden er fra lørdag kl. 14 til efterfølgende lørdag kl. 10.

Nøgle er tilgængelig i udvendig nøgleboks med kode, som står på lejekontrakten.

Betaling

Betaling kan foretages til skolens bankkonto via netbank, når udlejningskontrakten er underskrevet og sendt retur.

Hvis der konstateres røglugt i lejligheden pålignes ekstra 1.200 kr. til ekstraordinær rengøring.

Ekstra

Leje af linned inkl. et lille og et stort håndklæde: 120 kr., pr. sæt.

Der er rengøringsmidler, karklude og viskestykker.

Slutrensning

Lejer er forpligtet til at forlade huset i opryddet og grundig rengjort stand.

I forbindelse med indgåelse af lejeaftalen er det muligt at betale sig fra slutrensningen. Prisen er i 2020 750 kr.

Kontakt

Ring for nærmere information til Bornholms Højskole, telefon 56 97 40 77 / eller send en mail til

kontor@bornholmshojskole.dk.

Med venlig hilsen

Bornholms Højskole



